

# WEINHANDEL

VON EUW | BERINGEN  
KOCHER | FREISING



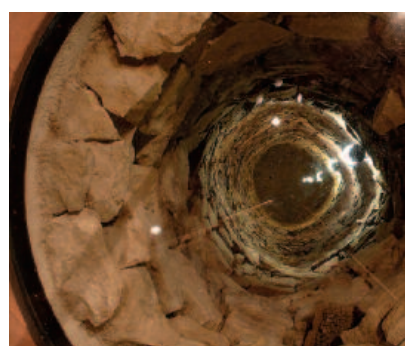
1

## VON EUW – DER KLEINE FEINE WEINKELLER

**Projekt:** Die denkmalgeschützte „Wirtschaft zum Gemeindehaus“ liegt am malerischen Dorfkern von Beringen, Schweiz. Vor dem Hintergrund einer größeren Umbaumaßnahme besuchten die beiden in der Gastronomie erfahrenen Brüder von Euw die ProWein in Düsseldorf und informierten sich u. a. am Knoepfel Messestand über das Leistungsangebot. Die vorgestellten Projekte überzeugten und es wurde eine Vorplanung inklusive Ortstermin in Beringen vereinbart.

**Raumkonzept:** Die vorrangige Aufgabe bestand in der Nutzbarmachung des ebenfalls denkmalgeschützten einräumigen Gewölbekellers als Vinothek mit multifunktionalen Anforderungen. Es sollte ein Gastraum mit Servicebereich entstehen, in dem ein hochwertiger Weinverkauf mit Verkostung ebenso möglich ist wie ein romantisches Candle-Light-Dinner. Die ursprüngliche Idee der Bauherren, den imposanten Bruchsteinkeller in zwei Räume aufzuteilen, wurde in der Planung verworfen. Statt einer trennenden Mauer definieren  $\frac{3}{4}$ -raumhohe Regale die Servicefläche. Dadurch können die Gäste beim Candle-Light-Dinner die stimmungsvolle Atmosphäre des Kellergewölbes in seiner kompletten Dimension erleben und parallel hat der Service einen Bereich mit angemessenem Arbeitslicht. Zudem galt es, den historischen Tiefbrunnen als besonderes Highlight zu inszenieren.

**Lichtplanung:** Um die unterschiedlichen, teils gegensätzlichen Anforderungen von Verkauf und Bewirtung zu erfüllen, wurde eine Sonderleuchte konzipiert. Diese besteht aus 5 über 2,4 m langen freitragenden Elementen, welche mit wenigen Schrauben befestigt sind und nur eine Zuleitung benötigen. Die 3 Lichtkreise der Pendelleuchte lassen sich per Funk einzeln schalten und dimmen. Energiesparende und gefällige Seamless-Leuchtmittel verleihen dem prächtigen Gewölbe seine Grundhelligkeit und spannen es beleuchtungstechnisch auf. Sehr gut ausgeblendete bewegliche Reflektoren mit Halogenleuchtmitteln akzentuieren und lassen Waren wie Tischdekorationen brillant hervortreten. Den Brunnen samt Tiefblick setzen langlebige LED-Leuchten in Szene. Die insgesamt hocheffiziente Beleuchtung trägt kaum Wärme in den Raum ein und vermeidet somit Temperaturschwankungen bei den gelagerten roten wie weißen Kostbarkeiten. Die Dimmbarkeit aller Komponenten erlaubt es, auf den jeweiligen Raumnutzungsbedarf mit der passenden Lichtstimmung zu reagieren. Das gesamte Projekt wurde wie geplant realisiert und die Vorkalkulation eingehalten.



2



3

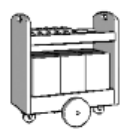


4

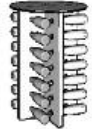
- 1 Multifunktionale Pendelleuchte für multifunktionale Weinkellernutzung.
- 2 Mit LEDs beleuchteter Einblick in den historischen Tiefbrunnen.
- 3 Anlassbezogene Lichtstimmung für Candle-Light-Dinner statt ausgeleuchteter Wareninszenierung.
- 4 Atmosphärisch beleuchteter Schriftzug an der denkmalgeschützten Fassade.



1



WEINWAGEN  
WW1



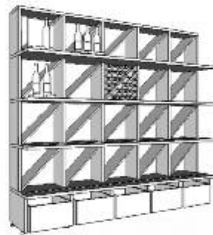
STEHTISCH  
S2



DISPENSER  
D3



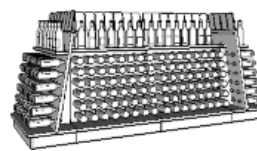
DISPENSER  
D4



WEINREGAL  
VA2-BOX



WEINVITRINE  
VA2-GLAS



MITTELRAUMMÖBEL  
MR1



WEINTISCH  
WT1

PDF

PRODUKTINFOS UNTER:  
[WWW.KNOEPEL-GMBH.DE](http://WWW.KNOEPEL-GMBH.DE)

## KOCHER – DER SORTIMENTREICHE WEINHANDEL

**Projekt:** Die Brüder Gißibl führen unter dem Markennamen Kocher einen in der bayerischen Gastronomielandschaft bekannten Fachhandel für Weine und Spirituosen. Mit dem Umzug an einen neuen Firmenstandort bot sich die Gelegenheit, nicht nur die Lagerkapazitäten zu erhöhen, sondern gleichzeitig auch den lang gehegten Wunsch nach einer Einzelhandelsfläche mit Bar zu verwirklichen. Die Inhaber nahmen mit recht konkreten Vorstellungen den Kontakt zu Knoepfel auf. In der anschließenden Beratung wurden jedoch ergänzende relevante Aspekte und Zusammenhänge herausgearbeitet, die der Kunde so vorher nicht gesehen und berücksichtigt hatte.

**Raumkonzept:** Die Eingangssituation erhielt einen Begrüßungsbereich, der den Kunden sofort Sichtkontakt zu allen weiteren Raumzonen gewährt. Der neu strukturierte Ausgang ermöglicht eine gezielte Warenkontrolle und beugt Diebstahl vor. Die gesamte Möblierung lädt durch ihre Anordnung zu einem Rundgang ein. Besonders interessante Warensortimente befinden sich im hinteren Teil, um die Verweildauer zu erhöhen. Der Gastronomiebereich besitzt eine gute Tageslichtanbindung mit Frischluftversorgung. Speziell in Szene gesetzt wurde der Weinhumidor, der trotz seines kleinen Innenvolumens sehr imposant wirkt. Die gesamte Warenpräsentation umfasst auf 320 m<sup>2</sup> ca. 300 Wein- und 600 Spirituosenarten mit je 6 Flaschen.

**Laden-/Möbelbau:** Neben allen Möbeln zur Wein- und Spirituosenpräsentation wurde die Bar mit integriertem Weindispenser für 10 Sorten und 2 Weinklimaschränken gefertigt. Der speziell konzipierte Weinhumidor erhielt eine Bedienbarkeit von außen. Das verwendete Seekiefer-Echtholz sowie die beschichteten Materialien kennzeichnen Robustheit und Langlebigkeit.

**Projektkoordination:** Briefing, Raumkonzeption und Möbelbau erfolgten durch Knoepfel. Die Montage führte die Firma Kocher anhand der bereitgestellten Planungsunterlagen selbst durch. Dies war möglich, da zum Mitarbeiterteam auch ein Tischler und ein Zimmermann zählen. Ebenfalls auf Basis der Planung erfolgte die Koordination der vor Ort zuarbeitenden Handwerker und Klimatechniker sowie der Vermieterleistungen.

**Bauherrenfazit:** „Durch die Möglichkeit, im Barbereich beispielsweise Betriebsfeiern oder exklusive Weinproben für Firmen auszurichten, ergeben sich vollkommen neue Geschäftskontakte. Zudem können wir nach Belieben eigene Events veranstalten und entsprechend bewerben. Bei Alt- wie Neukunden merken wir, wie gut die strukturierte Warenpräsentation angenommen wird. Endlich sind unsere Sortimente klar erfassbar und wir beobachten Impulskäufe. Und die Empfehlung, den Weinhumidor von vorn bedienbar zu gestalten, findet unser Team richtig klasse: Kundengespräche können jetzt ohne störende Unterbrechung fortgeführt werden.“



2



3

- 1 Arbeitsbereich der Bar mit integriertem Weindispenser und 2 Weinklimaschränken.
- 2 Die Mittelraummöbel MR1 strukturieren den Raum und leiten die Kunden.
- 3 Die Wein- und Spirituosenränge gewähren einen guten Blick auf Kostbarkeiten.